



WIRTSCHAFTS  
UNIVERSITÄT  
WIEN VIENNA  
UNIVERSITY OF  
ECONOMICS  
AND BUSINESS



# Organisationsplan der Wirtschaftsuniversität Wien

# Organisationsplan der WU

Gemäß § 21 Abs 1 Z 1 Universitätsgesetz 2002 hat der Universitätsrat folgende Änderung des Organisationsplans, Mitteilungsblatt vom 17.12.2003, 9. Stück, Nr. 60, zuletzt geändert mit Mitteilungsblatt vom 30.09.2015, 54. Stück, Nr. 269, nach Vorlage des Rektorats und Stellungnahme des Senats, am 20.10.2015 mit Wirksamkeit vom 01.11.2015 genehmigt:

Vorbemerkungen:

1. Dieser Organisationsplan beschreibt die Aufbauorganisation der Wirtschaftsuniversität. Dabei wird zwischen dem akademischen Bereich (Einrichtungen für Lehre und/oder Forschung) und den Dienstleistungseinrichtungen unterschieden.
2. Im akademischen Bereich gliedert sich die Wirtschaftsuniversität in Departments, Forschungsinstitute, Kompetenzzentren und die WU Executive Academy. Innerhalb der Departments ist nach Maßgabe der §§ 17 Abs 1 u 20 Abs 1 der Satzung die Einrichtung von Instituten und Abteilungen möglich.
3. Mit Ausnahme der im Punkt 4 genannten Einrichtungen ist jede Dienstleistungseinrichtung einem Mitglied des Rektorats zugeordnet. Gemäß § 11 der Geschäftsordnung des Rektorats nehmen die Vizerektorin und die Vizerektoren die oberste Dienst-/Fachaufsicht für die Rektorin wahr.
4. Das Büro des Senats sowie das Büro des Arbeitskreises für Gleichbehandlungsfragen sind Dienstleistungseinrichtungen, die nicht dem Rektorat, sondern dem Senat bzw. dem Arbeitskreis für Gleichbehandlungsfragen zugeordnet sind. Der/die Vorsitzende des Senats nimmt für die Rektorin die Dienst-/Fachaufsicht über die Mitglieder des Büros des Senats wahr. Der/die Vorsitzende des Arbeitskreises für Gleichbehandlungsfragen nimmt für die Rektorin die Dienst-/Fachaufsicht für die Mitarbeiter/innen des Büros des Arbeitskreises für Gleichbehandlungsfragen wahr.
5. Die Aufbauorganisation der Wirtschaftsuniversität Wien wird in den Anlagen 1 und 2 dargestellt.

Die Vorsitzende des Universitätsrates:

DI Brigitte Jilka, MBA

# Anlage 1

## Aufbauorganisation der Einrichtungen für Lehre und/oder Forschung

### Departments

**Finance, Accounting and Statistics** <sup>2)</sup>

**Informationsverarbeitung und  
Prozessmanagement** <sup>2)</sup>  
(Information Systems and Operations)

**Management** <sup>1) 2)</sup>

**Marketing** <sup>2)</sup>

**Strategy and Innovation** <sup>2)</sup>

**Welthandel** <sup>2)</sup> (Global Business and Trade)

**Öffentliches Recht und Steuerrecht**  
(Public Law and Tax Law)

**Unternehmensrecht, Arbeits- und Sozialrecht**  
(Business, Employment and Social Security Law)

**Fremdsprachliche Wirtschaftskommunikation**  
(Foreign Language Business Communication)

**Sozioökonomie** (Socioeconomics)

**Volkswirtschaft** (Economics)

### Forschungsinstitute

**Altersökonomie**

**Europafragen** (Europainstitut)

**Familienunternehmen**

**Freie Berufe**

**Gesundheitsmanagement und  
Gesundheitsökonomie**

**Human Capital and Development**

**Internationale Besteuerung**

**Kooperationen und Genossenschaften**

**Mittel- und Osteuropäisches Wirtschaftsrecht**

**Raum- und Immobilienwirtschaft**

**Rechenintensive Methoden**

**Regulierungsökonomie**

**Strategische Kapitalmarktforschung**

**Supply Chain Management**

**Urban Management and Governance**

**Verteilungsfragen**

### Kompetenzzentren

**Emerging Markets and CEE**

**Empirische Forschungsmethoden**

**Nonprofit-Organisationen und Social  
Entrepreneurship**

**Nachhaltigkeit** (Sustainability)

**WU Gründungszentrum**

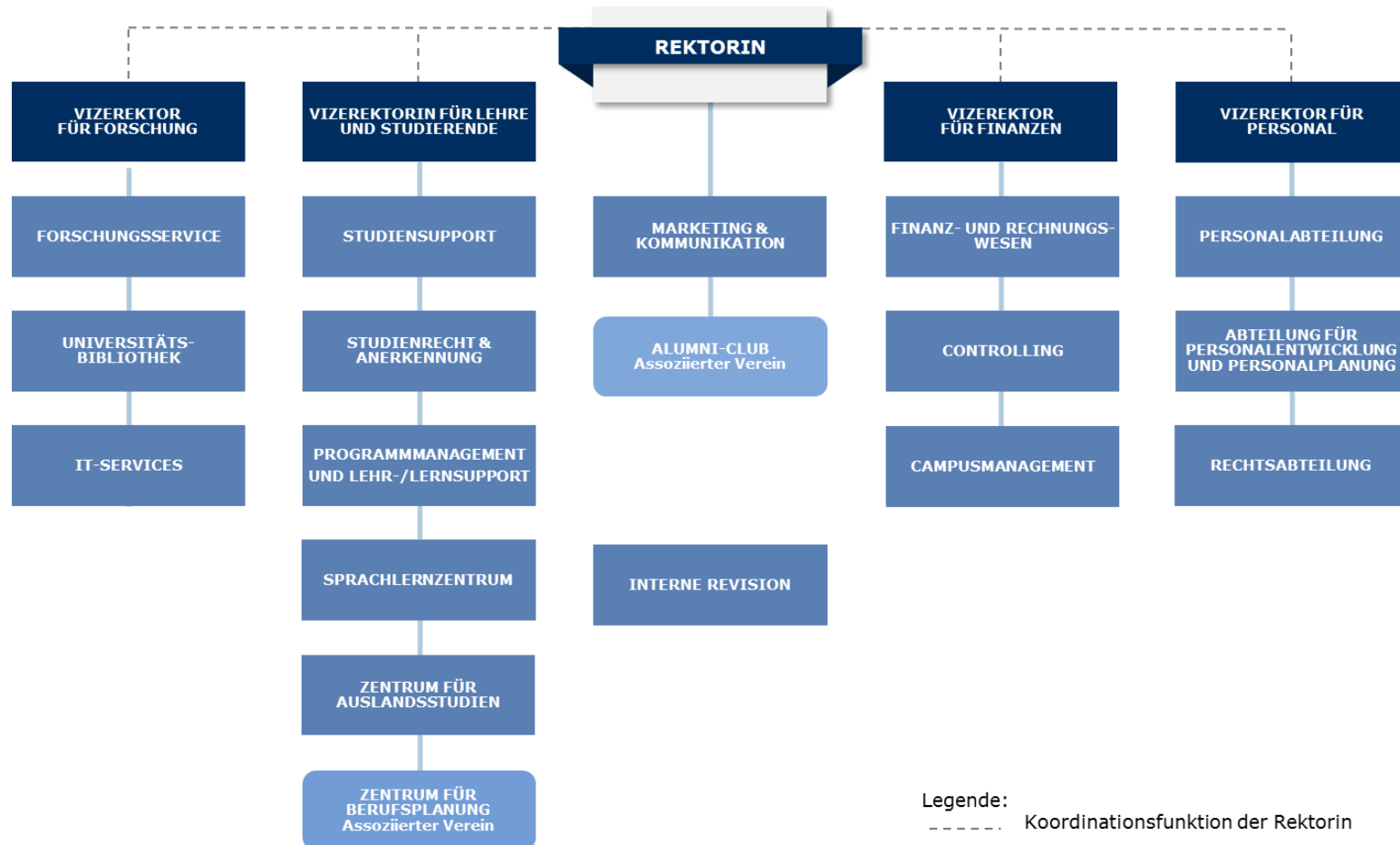
### WU Executive Academy

1) Die Umsetzung der in § 49 Frauenförderungsplan der Wirtschaftsuniversität Wien vorgesehenen Aufgaben der interdisziplinären Genderforschung und -lehre ist dem Department Management übertragen.

2) Die betriebswirtschaftlichen Departments Finance, Accounting and Statistics, Informationsverarbeitung und Prozessmanagement, Management, Marketing, Strategy and Innovation sowie Welthandel werden in einem „Konvent der betriebswirtschaftlichen Departments“ zusammengeschlossen.

# Anlage 2

## Dienstleistungseinrichtungen, Zuordnung der Bereiche an die Mitglieder des Rektorats



Legende:

----- Koordinationsfunktion der Rektorin