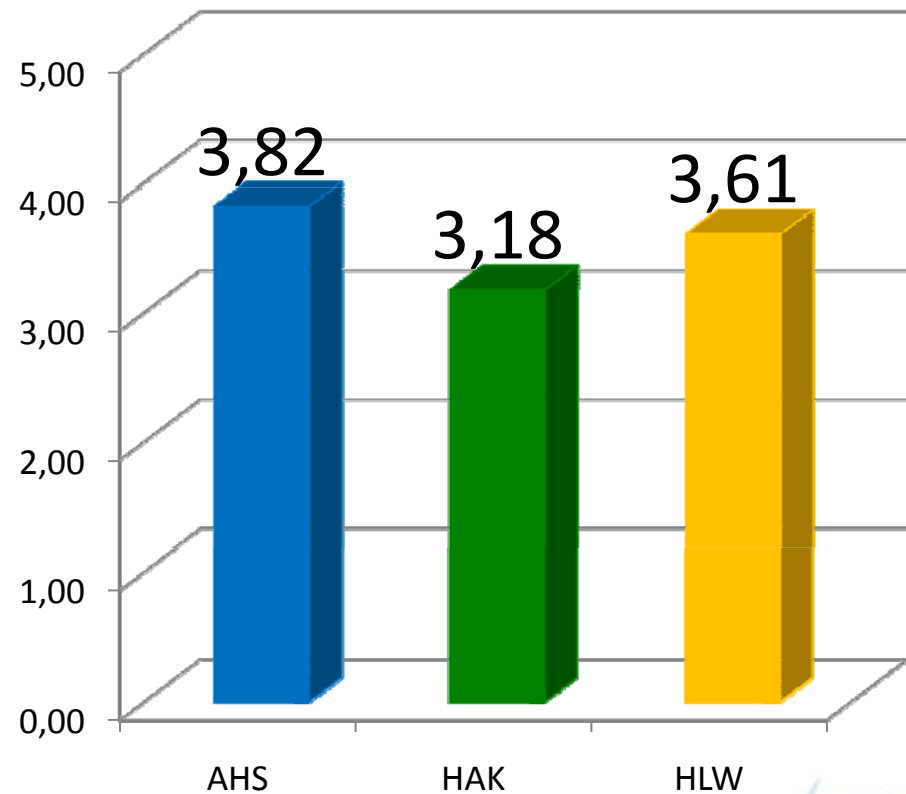
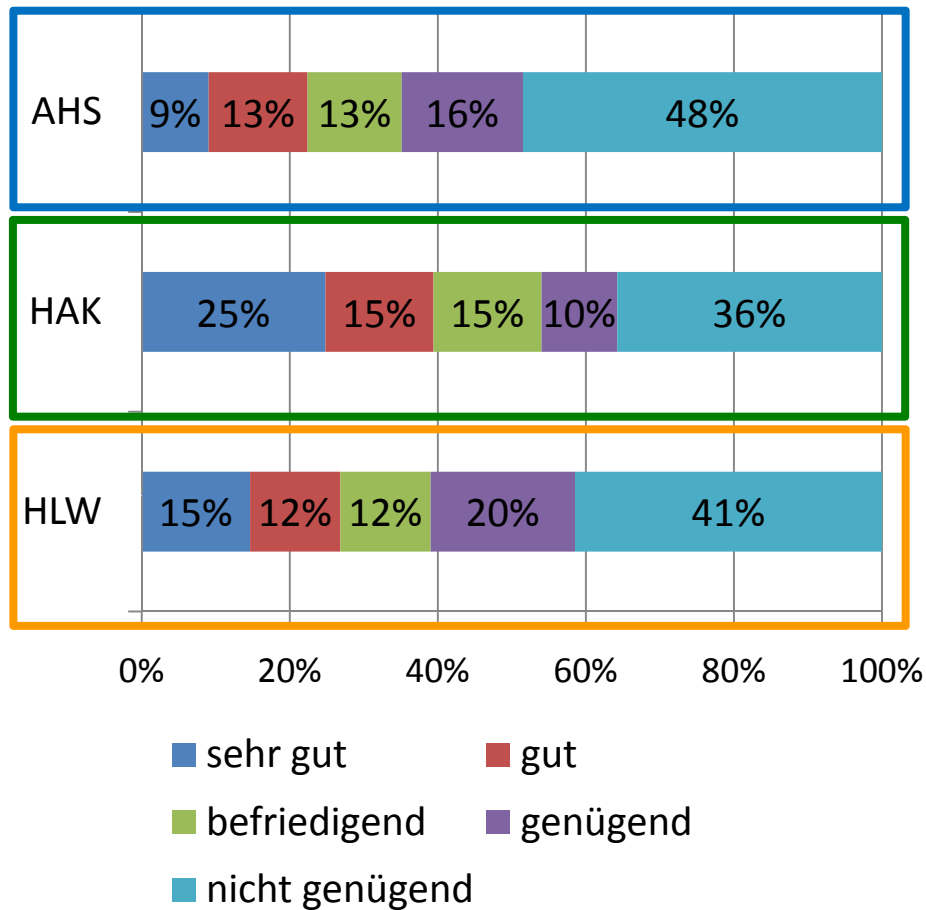


Lerntransfer im Fach Rechnungswesen

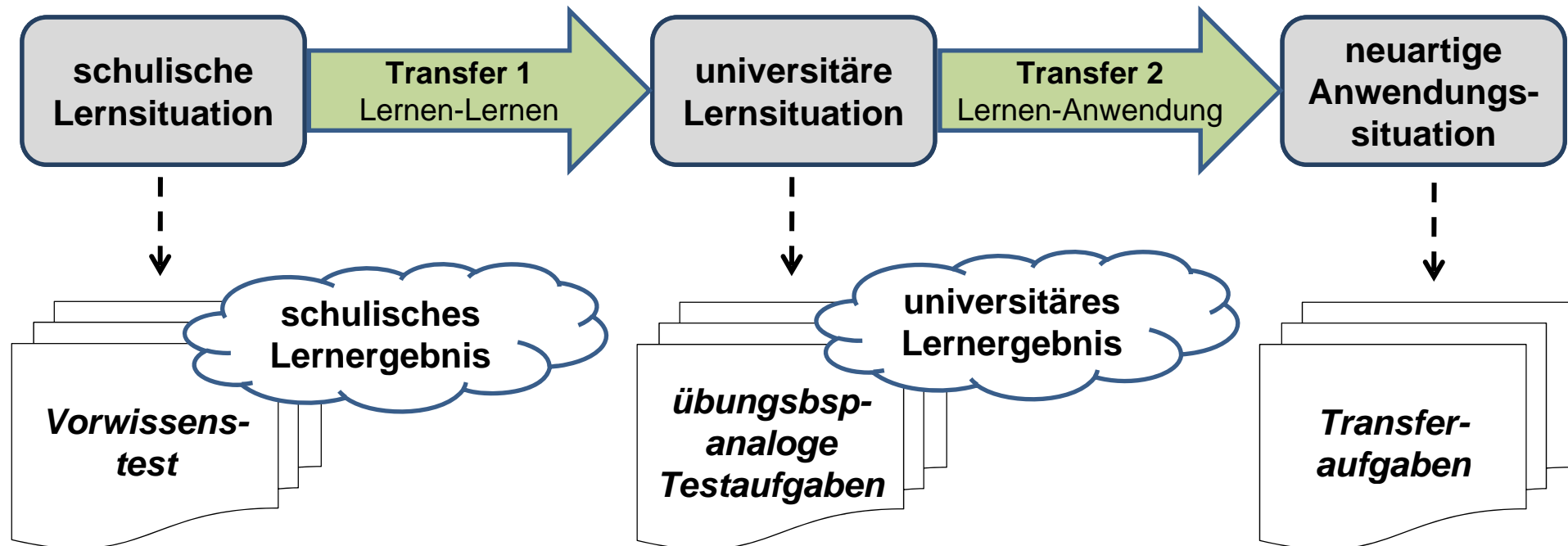
Eine empirische Studie zum Einfluss schulischen Vorwissens auf den Erwerb und die Anwendbarkeit universitärer Lerninhalte aus Rechnungswesen.

Kerstin Konczer

Ergebnisse der Multiple-Choice Prüfung aus Accounting and Management Control I (AMC I) an der WU Wien – Jänner-Termin 2011



Zwei Kategorien des Lerntransfers



Forschungshypothesen

schulisches Vorwissen 

übungsbeispielanaloge
Testaufgaben

HAK/HLW-AbsolventInnen erzielen statistisch signifikant **bessere Leistungen** bei den übungsbeispielanalogen Testaufgaben **als AHS-AbsolventInnen**.

Je **besser** die **Rechnungswesen-Note** in der Abschlussklasse **desto bessere Leistungen** erzielen die Studierenden bei den übungsbeispielanalogen Testaufgaben.

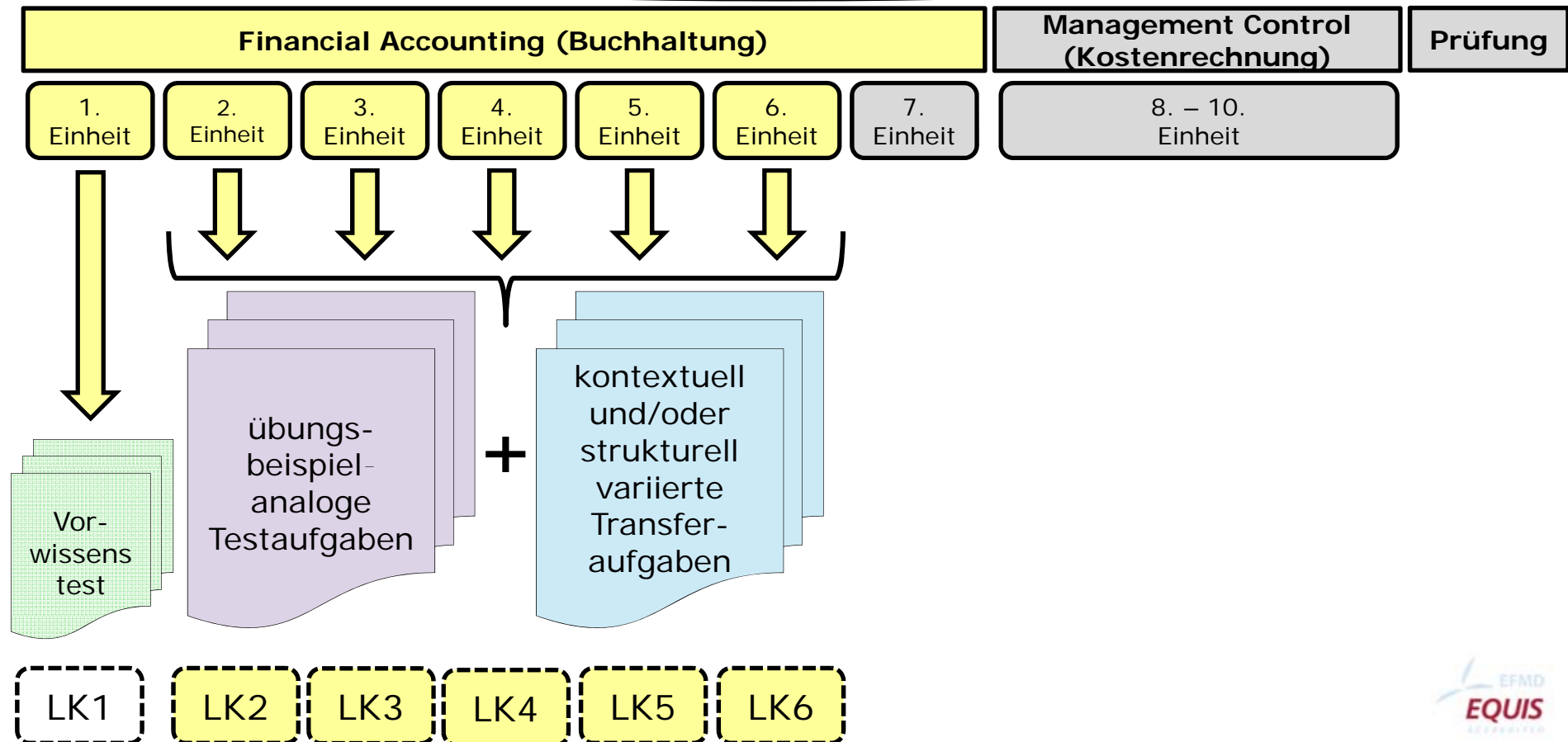
Transferaufgaben

HAK/HLW-AbsolventInnen erzielen statistisch signifikant **bessere Leistungen** bei den kontextuell oder strukturell variierten Transferaufgaben **als AHS-AbsolventInnen**.

Je **besser** die **Rechnungswesen-Note** in der Abschlussklasse **desto bessere Leistungen** erzielen die Studierenden bei den kontextuell und/oder strukturell variierten Transferaufgaben.

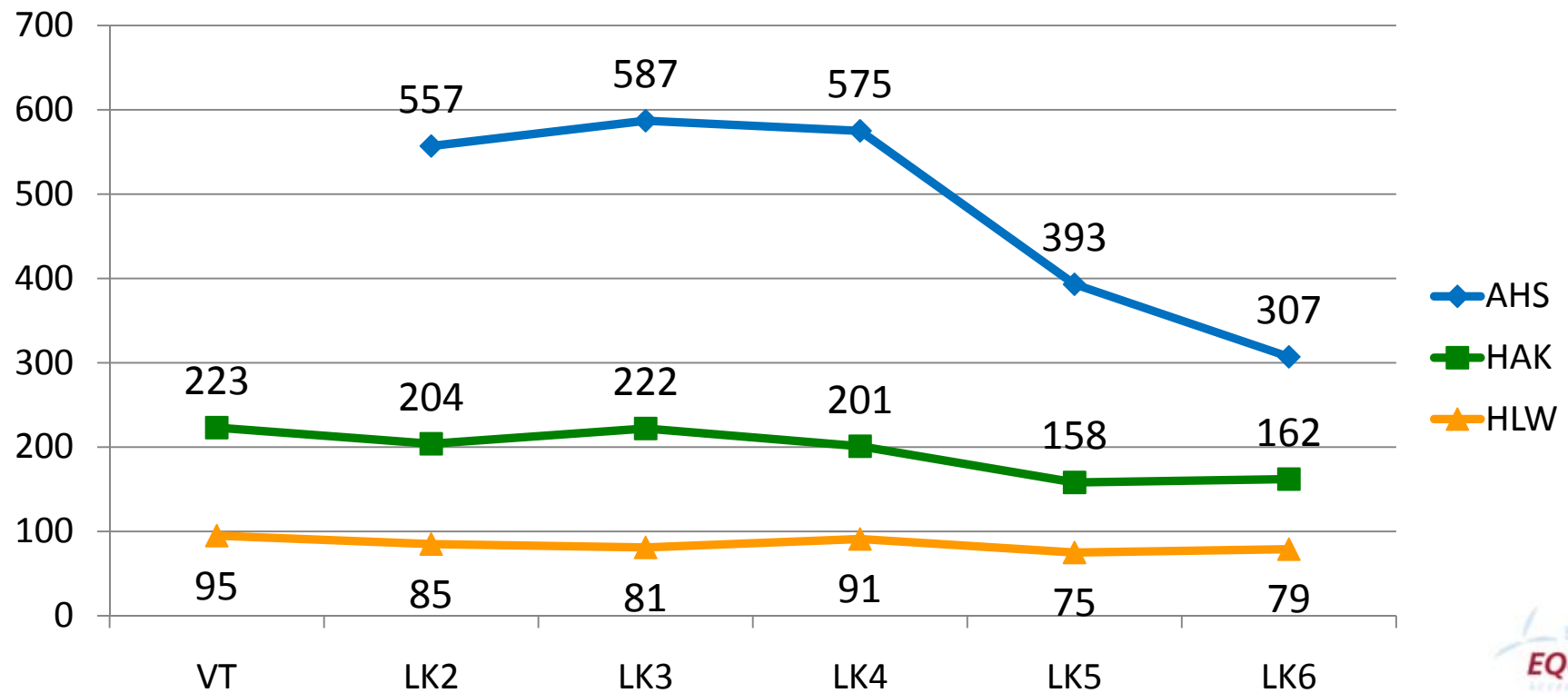
Untersuchungsaufbau

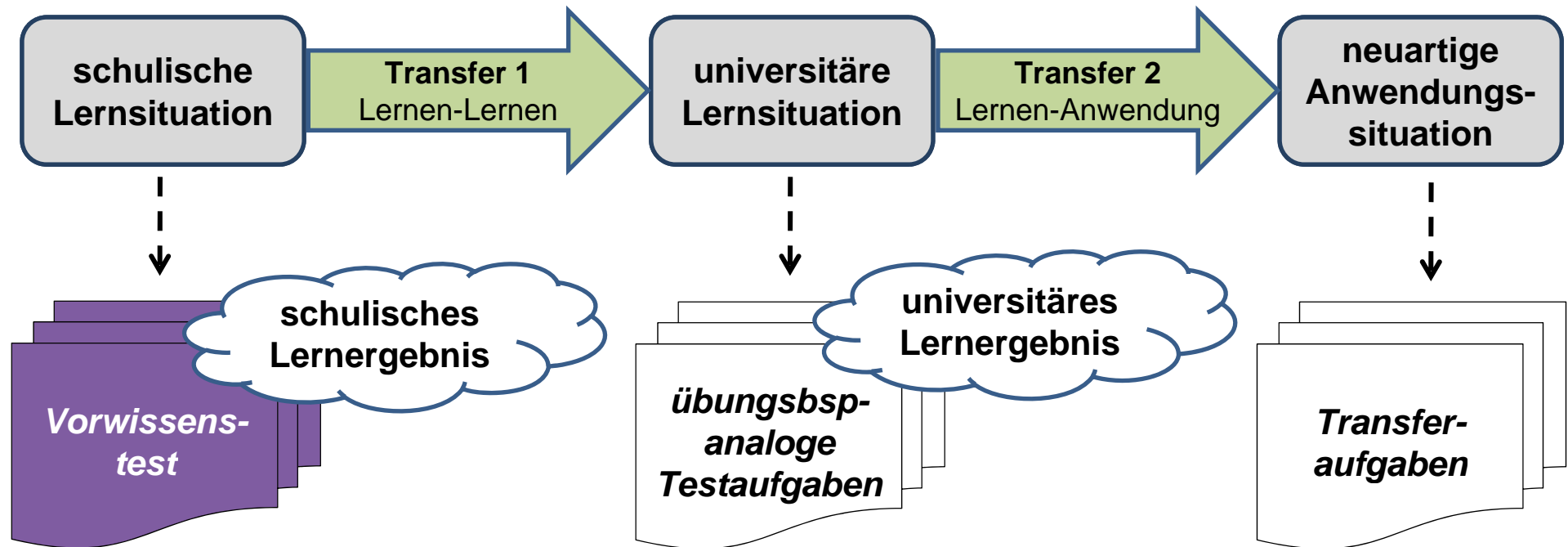
Lehrveranstaltung Accounting and Management Control I (AMC I)



Stichprobe

	AHS	HAK	HLW	gesamt
Vorwissenstest	---	223	95	318
LK2	557	204	85	866
LK3	587	222	81	890
LK4	575	201	91	867
LK5	393	158	75	626
LK6	307	162	79	548



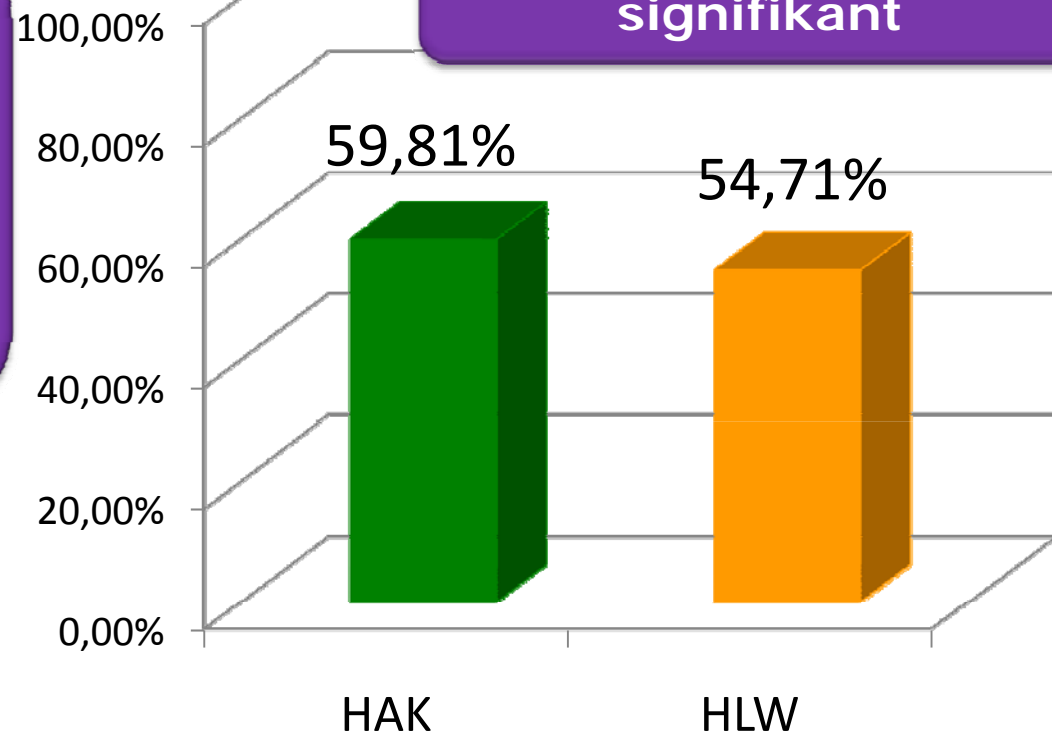


Vorwissenstest

Vorwissenstest

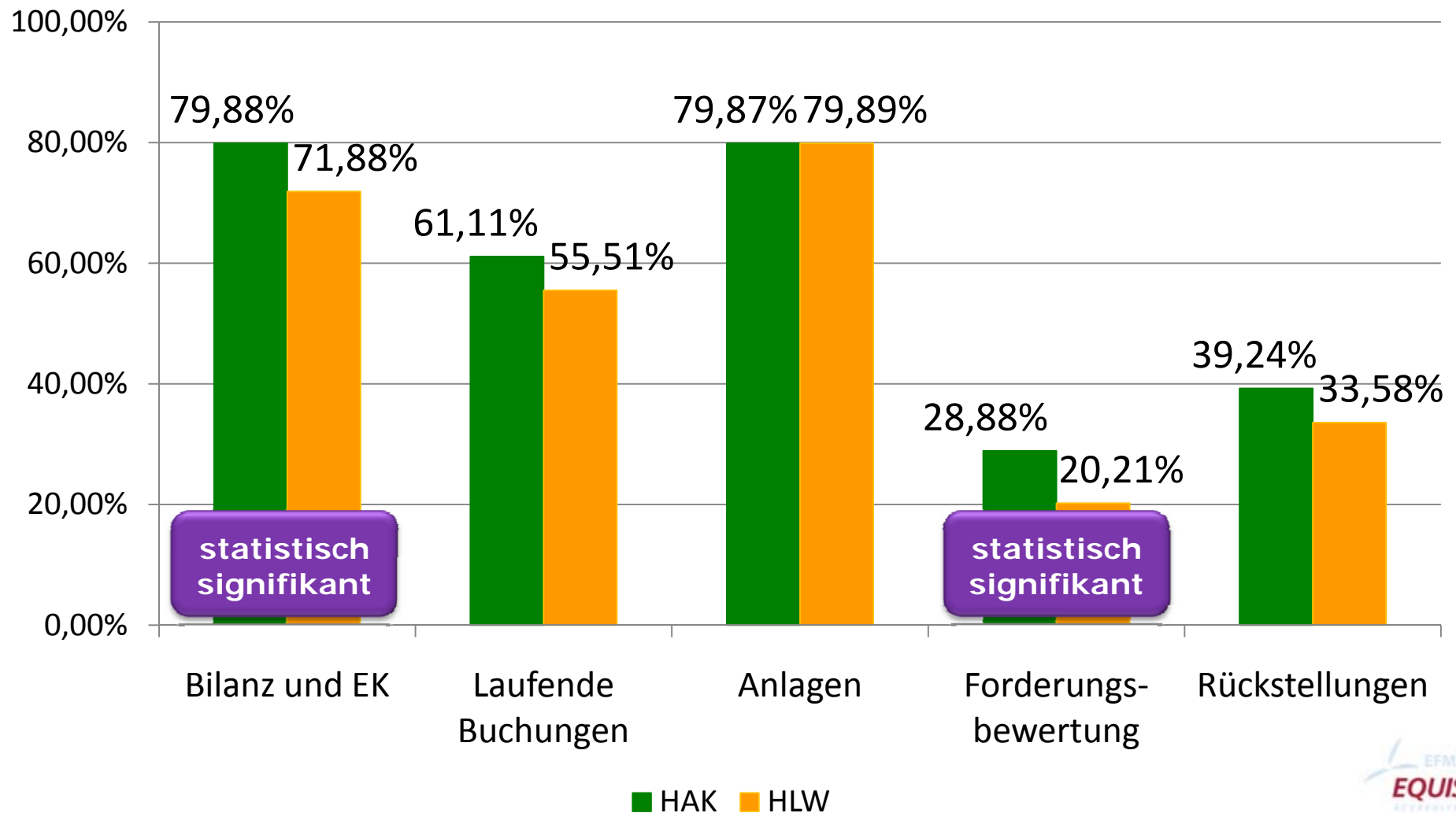
	AHS	HAK	HLW	gesamt
Anzahl Studierende	---	223	95	318
Leistung in %	---	59,81%	54,71%	58,29%

- Bilanz und Eigenkapital
- Laufende Buchungen
- Anlagen
- Forderungsbewertung
- Rückstellungen



Detailergebnisse des Vorwissenstest

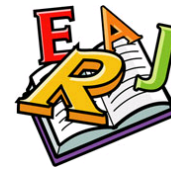
Vorwissenstest



Einfluss der RW-Note auf den Vorwissenstest

Vorwissenstest

Note	Leistung Vorwissenstest	
	HAK	HLW
1	78,50 %	65,33%
2	62,16%	57,37%
3	52,78%	51,35%
4	51,74%	38,18%



RW-Note der Abschlussklasse

HAK

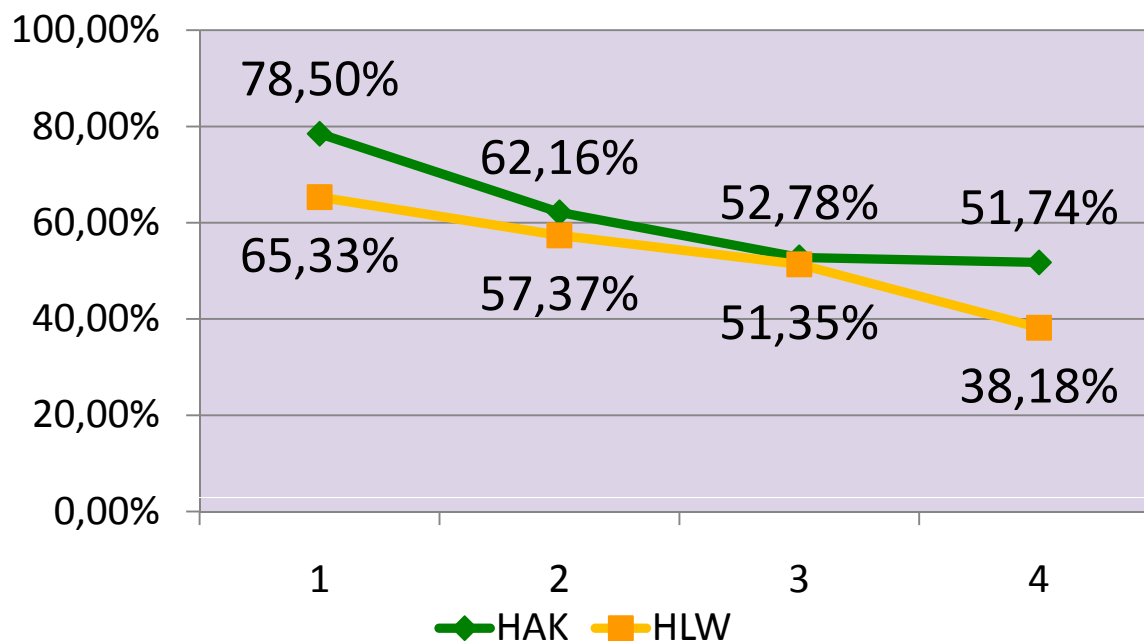
0,401**

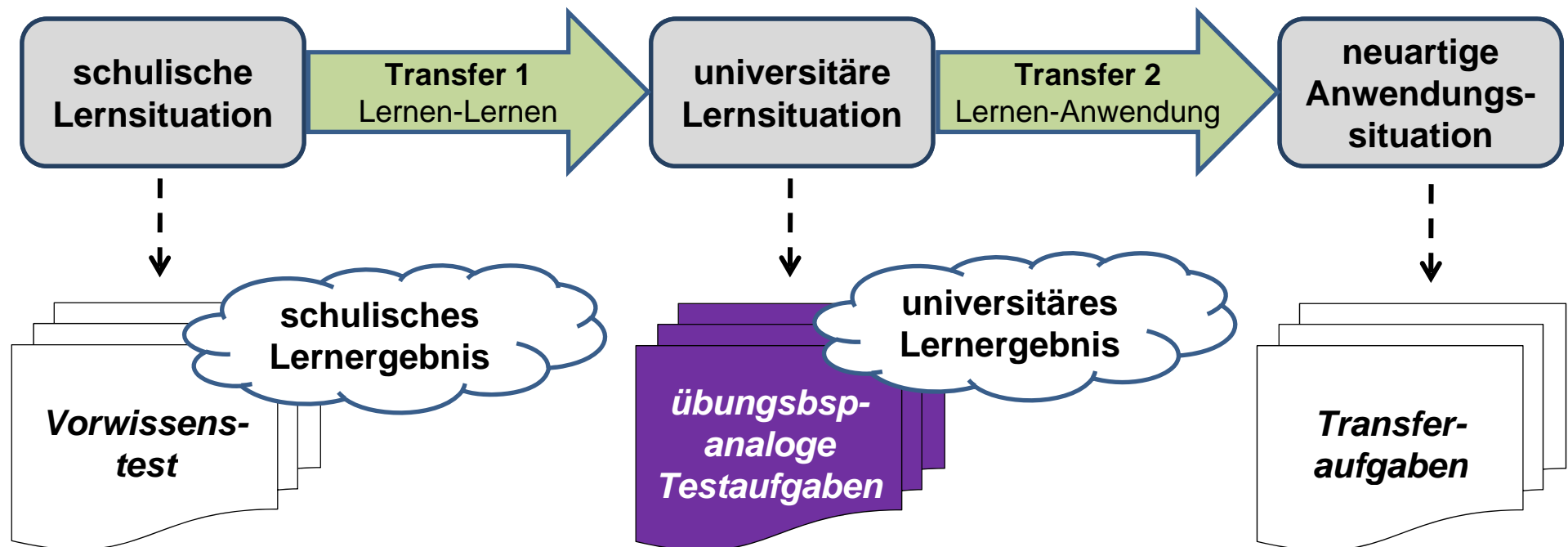
HLW

0,456**

Einfluss auf ...

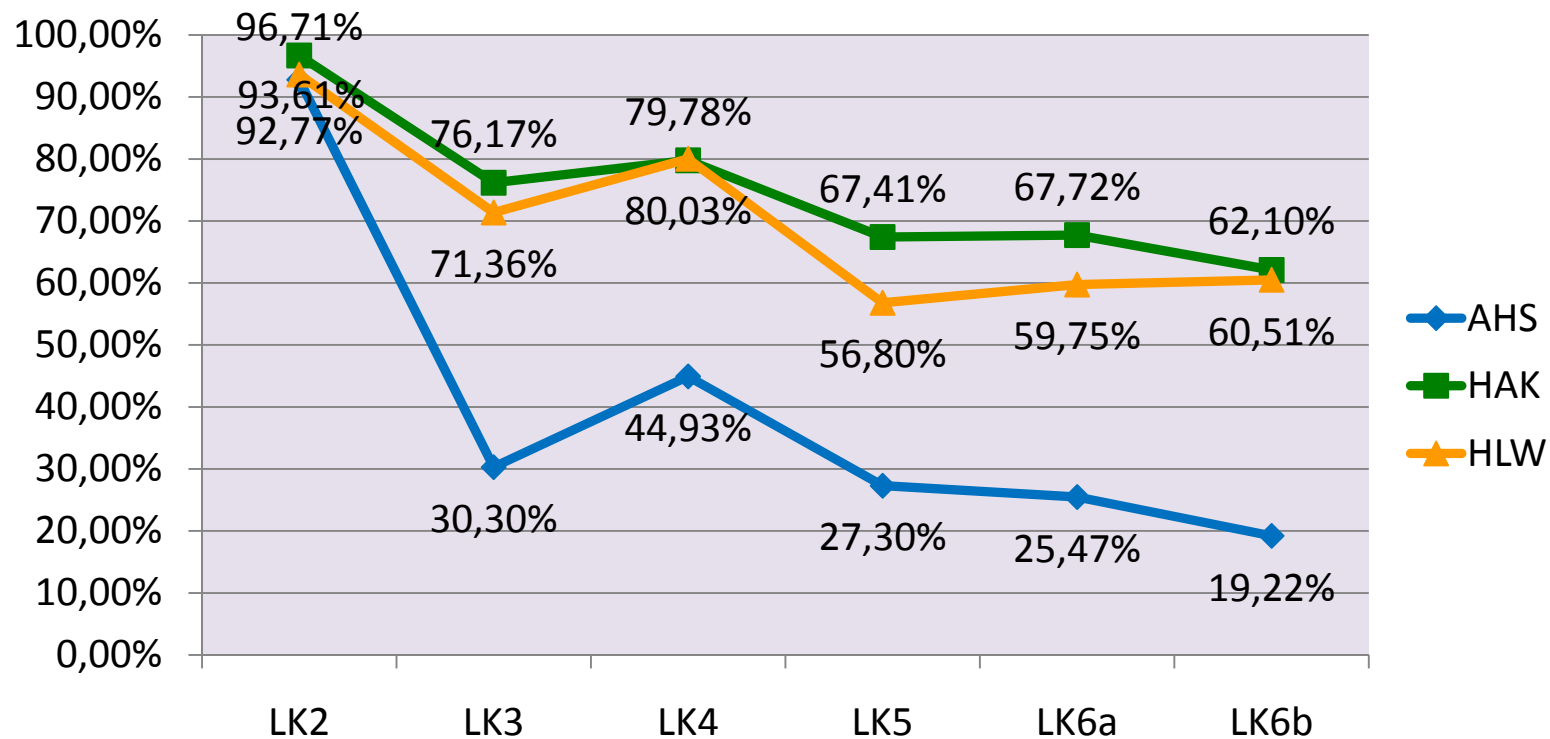
Vorwissenstest





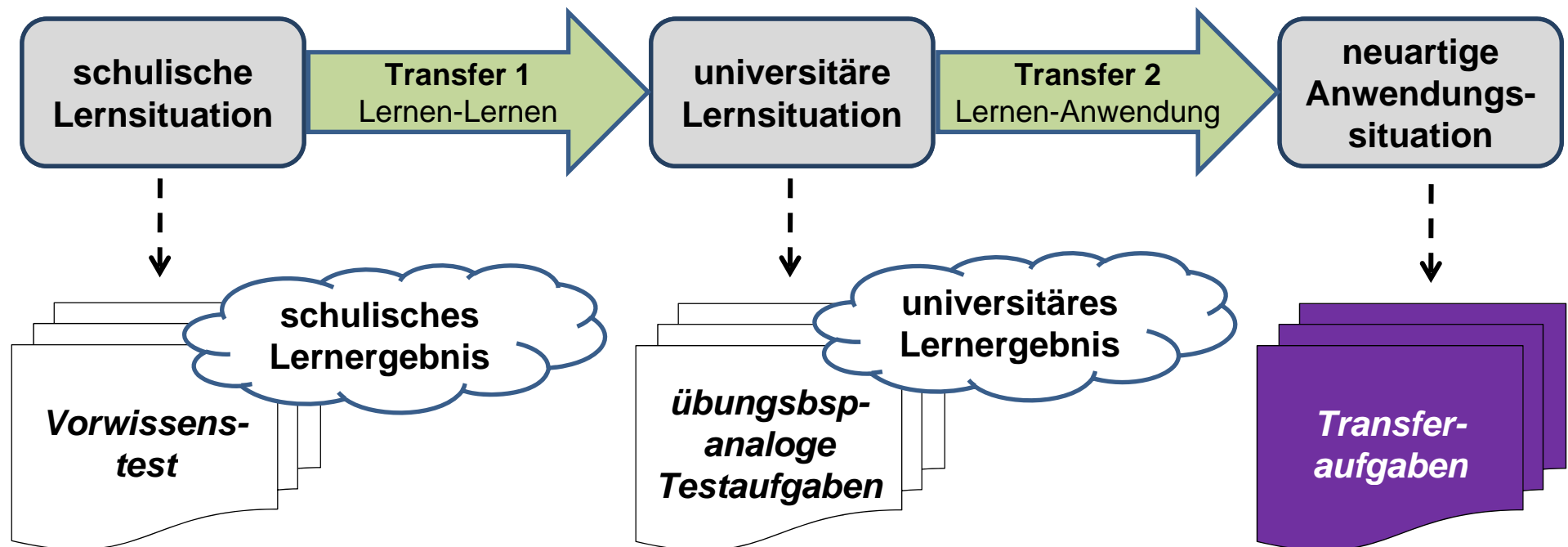
Leistungen bei den übungsbeispielanalogen Testaufgaben

		AHS	HAK	HLW
LK2	Bilanz	92,77 %	96,71 %	93,61 %
LK3	Laufende Buchungen	30,30 %	76,17 %	71,36 %
LK4	Anlagen	44,93 %	79,78 %	80,03 %
LK5	Forderungsbewertung	27,30 %	67,41 %	56,80 %
LK6a	Rückstellungen	25,47 %	67,72 %	59,75 %
LK6b	Rechnungsabgrenzung	19,22 %	62,10 %	60,51 %



Einfluss der RW-Note auf die übungsbeispielanalogen Testaufgaben

HAK		RW-Note der Abschlussklasse	HLW	
LK2	-0,242**	Einfluss auf ...	-0,172	LK2
LK3	-0,166**		-0,502**	LK3
LK4	-0,134**		-0,290**	LK4
LK5	-0,383**		-0,095	LK5
LK6a	-0,146*		-0,303**	LK6a
LK6b	-0,131*		-0,387**	LK6b
<div style="background-color: #4a308a; color: white; padding: 10px; display: inline-block;"> übungsbeispielanaloge Testaufgaben </div>				



Arten von Transferaufgaben

Transfer Kontext

- **gleiches** Lösungsprinzip
- Umsetzung (Vorgehensweise) **ident** mit dem zuvor durchgeführten Übungsbeispiel
- stark **veränderter** Kontext
- **nicht** mit **Alltagsverständnis** lösbar

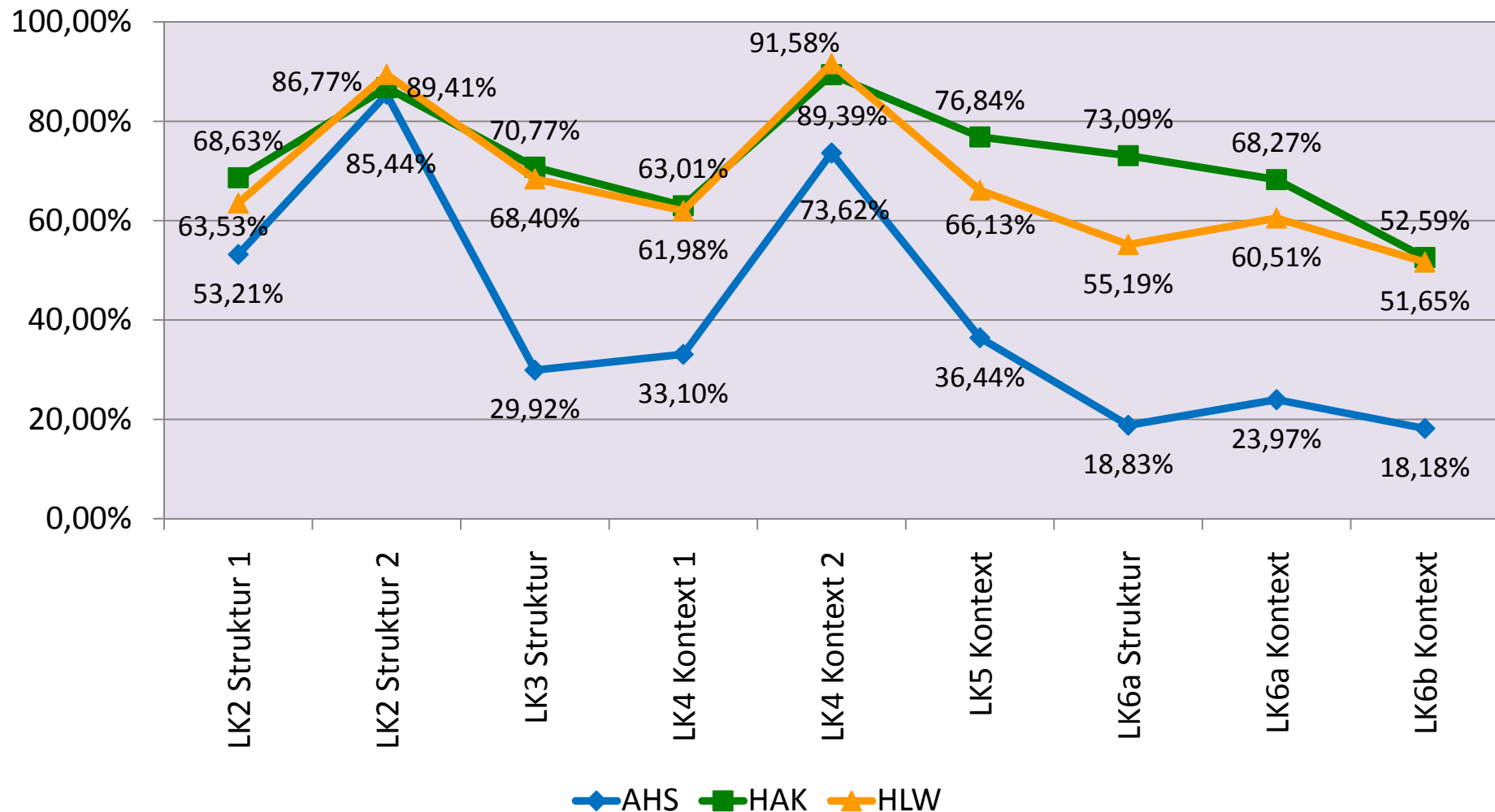
Transfer Struktur

- **gleiches** Lösungsprinzip
- Umsetzung (Vorgehensweise) **abweichend** vom zuvor durchgeführten Übungsbeispiel
- **nicht** mit **Alltagsverständnis** lösbar

Leistungen bei den Transferaufgaben

		AHS	HAK	HLW
LK2 Bilanz	Struktur 1	53,21 %	68,63%	63,53%
	Struktur 2	85,44%	86,77%	89,41%
LK3 Laufende Buchungen	Struktur	29,92%	70,77%	68,40%
LK4 Anlagen	Kontext 1	33,10%	63,01%	61,98%
	Kontext 2	73,62%	89,39%	91,58%
LK5 Forderungsbewertung	Kontext	36,44%	76,84%	66,13%
LK6a Rückstellungen	Struktur	18,83%	73,09%	55,19%
	Kontext	23,97%	68,27%	60,51%
LK6b Rechnungsabgrenzung	Kontext	18,18%	52,59%	51,65%

Leistungen bei den Transferaufgaben



Einfluss der RW-Note auf die Transferaufgaben

HAK		RW-Note der Abschlussklasse	HLW	
LK2-S1	-0,319**	Einfluss auf ...	-0,357**	LK2-S1
LK2-S2	-0,165**		-0,003	LK2-S2
LK3-S	-0,156*		-0,487**	LK3-S
LK4-K1	-0,187**		-0,118	LK4-K1
LK4-K2	0,012		0,165	LK4-K2
LK5-K	-0,158*		0,055	LK5-K
LK6a-K	-0,111		-0,360**	LK6a-K
LK6b-K1	-0,112		-0,325**	LK6b-K1
LK6b-K2	-0,260**		-0,322**	LK6b-K2
Transferaufgaben				

Exemplarische Fehleranalyse anhand der LK2

(Bilanz und Eigenkapital)

LK2 übungsbeispielanaloge Testaufgaben: Bilanzerstellung und EK-Ermittlung (1)

a) Erstellen Sie die **Eröffnungsbilanz** per **01.01.** inkl. Abschluss und Eigenkapital-Ermittlung.

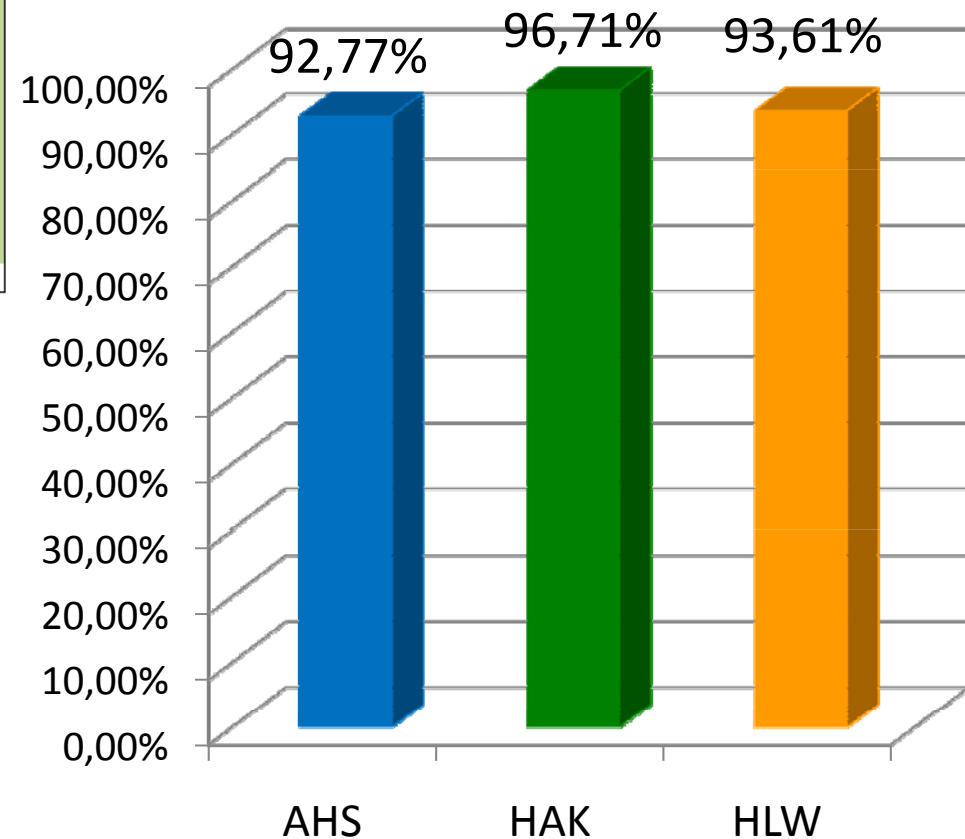
Aktiva (Vermögen)	Eröffnungsbilanz per 01.01.		Passiva (Kapital)
Betriebs- u. Geschäftsausstattung	50.000	Eigenkapital	70.000
Handelswarenvorrat	15.000	Lieferantenverbindlichkeiten	40.000
Kassa	35.000		
Bank	10.000		
	<u>110.000</u>		<u>110.000</u>

LK2 übungsbeispielanaloge Testaufgaben: Bilanzerstellung und EK-Ermittlung (2)

a) Erstellen Sie die **Eröffnungsbilanz** per 01.01. inkl. Abschluss und Eigenkapital-Ermittlung.

Aktiva (Vermögen)	Eröffnungsbilanz per 01.01.		Passiva (Kapital)
Betriebs- u. Geschäftsausstattung	50.000	Eigenkapital	70.000
Handelswarenvorrat	15.000	Lieferantenverbindlichkeiten	40.000
Kassa	35.000		
Bank	10.000		
	<u>110.000</u>		<u>110.000</u>

AHS – HAK: signifikant



LK2 Transferaufgabe 1: Eigenkapitaländerung nach einem Geschäftsfall (1)

b) Im August wird eine neue Betriebsanlage im Wert von € 800,-- mittels Banküberweisung gekauft.

Wie hoch ist das **Eigenkapital** nach diesem Geschäftsfall?

Nach diesem Geschäftsfall beträgt das Eigenkapital € _____.

b) Im März wird eine neue Betriebsanlage im Wert von € 2.000,-- auf Ziel gekauft.

Wie hoch ist das **Eigenkapital** nach diesem Geschäftsfall?

Nach diesem Geschäftsfall beträgt das Eigenkapital € _____.

LK2 Transferaufgabe 1: Eigenkapitaländerung nach einem Geschäftsfall (2)

b) Im August wird eine neue Betriebsanlage im Wert von € 800,-- mittels Banküberweisung gekauft.

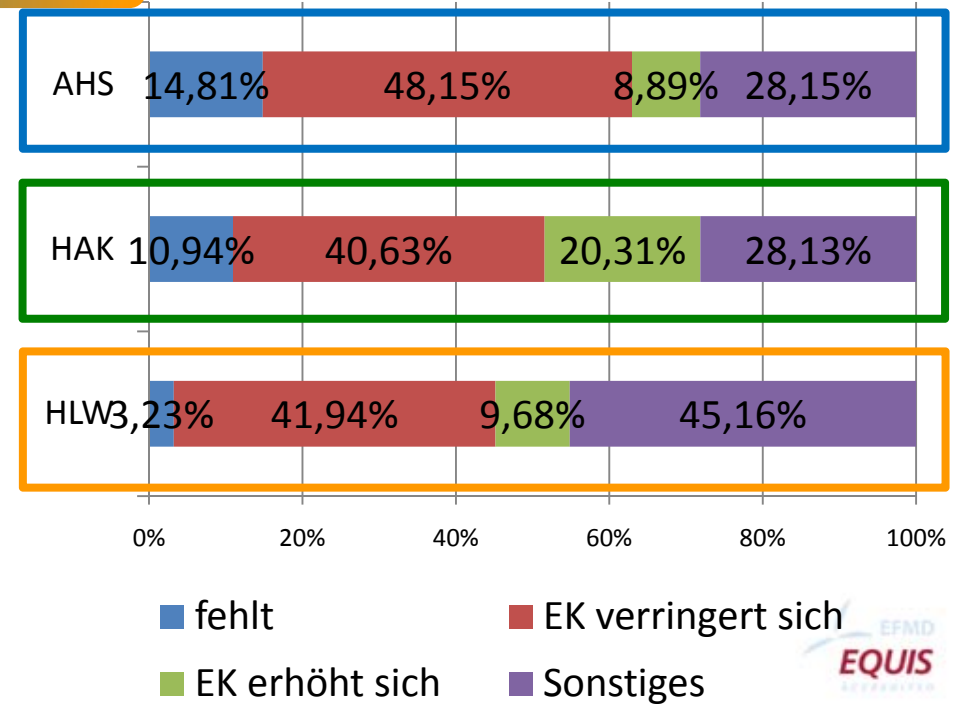
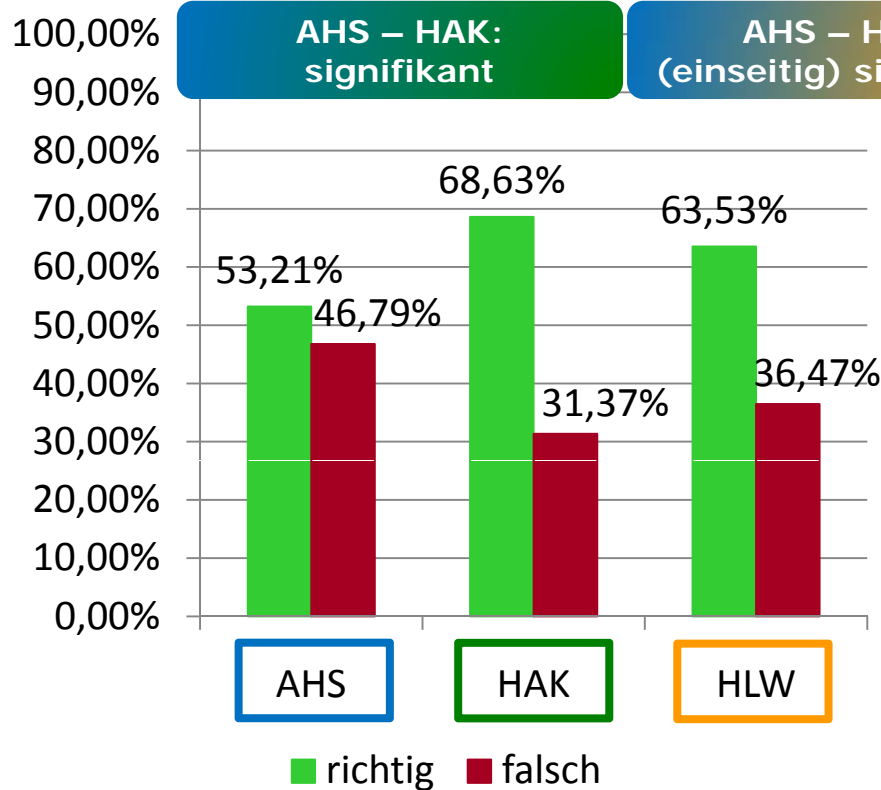
Wie hoch ist das **Eigenkapital** nach diesem Geschäftsfall?

Nach diesem Geschäftsfall beträgt das Eigenkapital € **bleibt gleich**

b) Im März wird eine neue Betriebsanlage im Wert von € 2.000,-- auf Ziel gekauft.

Wie hoch ist das **Eigenkapital** nach diesem Geschäftsfall?

Nach diesem Geschäftsfall beträgt das Eigenkapital € **bleibt gleich**



Kontakt



VIENNA UNIVERSITY OF
ECONOMICS AND BUSINESS

Mag. Kerstin Konkzer

Institut für Wirtschaftspädagogik
WU Wien
Augasse 2 – 6
1090 Wien

kerstin.konczer@wu.ac.at

+43 (0) 1 31 336 – 4635