



Die Kraft der Nachbarschaft

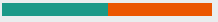
Soziokratische Nachbarschaftskreise als Modell für wirksame Teilhabe



Florian Bauernfeind - Beteiligung und Selbstorganisation
Soziokratie Zentrum Österreich



Rita Mayrhofer, Dipl.-Ing. Dr. - Senior Scientist
BOKU University

- 
- **Soziokratie Basics** (15)
 - **F&A** (5)
 - **Kontext Nachbarschaft** (20)
 - **A) Baugruppen / Wohnprojekte**
 - **B) Quartiersübergreifende Kreise**
 - **C) Modell “Nachbarschaftsrat”**
 - **F&A** (5)

Mitbestimmung effektiv gestalten



Konsent



Kreis



Doppelte Koppelung



offene Wahl



Wir entscheiden gemeinsam

Soziokratie

Soziokratische Kreisorganisationsmethode (SKM) nach Gerard Endenburg.

SKM ist Organisationsmodell für Organisationen aller Art, um effektive Zusammenarbeit und Mitbestimmung auf Augenhöhe zu erreichen.

Die Prinzipien der SKM sind hilfreich um Selbstorganisation zur Zielerreichung und kontinuierliche Weiterentwicklung zu gestalten.



Soziokratie

Seit 2011 in vielen Vereinen, Foodcoops, Gemeinschaftsgärten, Baugruppen/Wohnprojekte, Initiativen, aber auch vermehrt in klassischen Unternehmen ... Pflege, Bildung, Sozialbereich, Architekturbüros, IT, ... in CH gibt es sogar Verpackungsunternehmen und in DE eine Wurstfabrik. 2020 waren es bereits mehr als 100+ Organisationen im DACH Raum.

Besonders geeignet für NPOs / ZivGes-Organisationen, welche vor allem einen ideellen Zweck verfolgen, gemeinsame Ziele sind eine Grundvoraussetzung für Mitbestimmung mittels Konsent.



Soziokratie

Wo geeignet? – Verbindlichkeit zu gemeinsamen Zielen,
Mitbestimmung zugesichert

Erfolgsfaktoren?

- Moderation, Begleitung zur Einführung
- Klare Kreisziele und Domänen und festlegen
- Unterscheidung von Kreisentscheidungen und Ausführung
- Logbuch
- ...

Wirkung? - hohe Beteiligung, tragfähige Entscheidungen, Alignment
über mehrere Abteilungen und Ebenen hinweg, Mitverantwortung

1. Bildformung

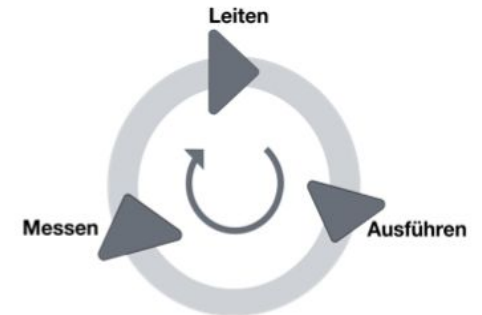
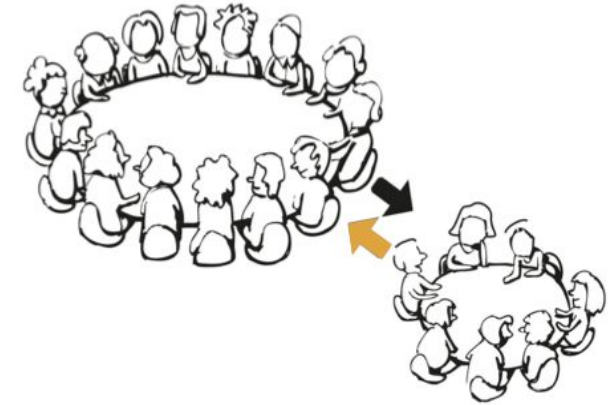
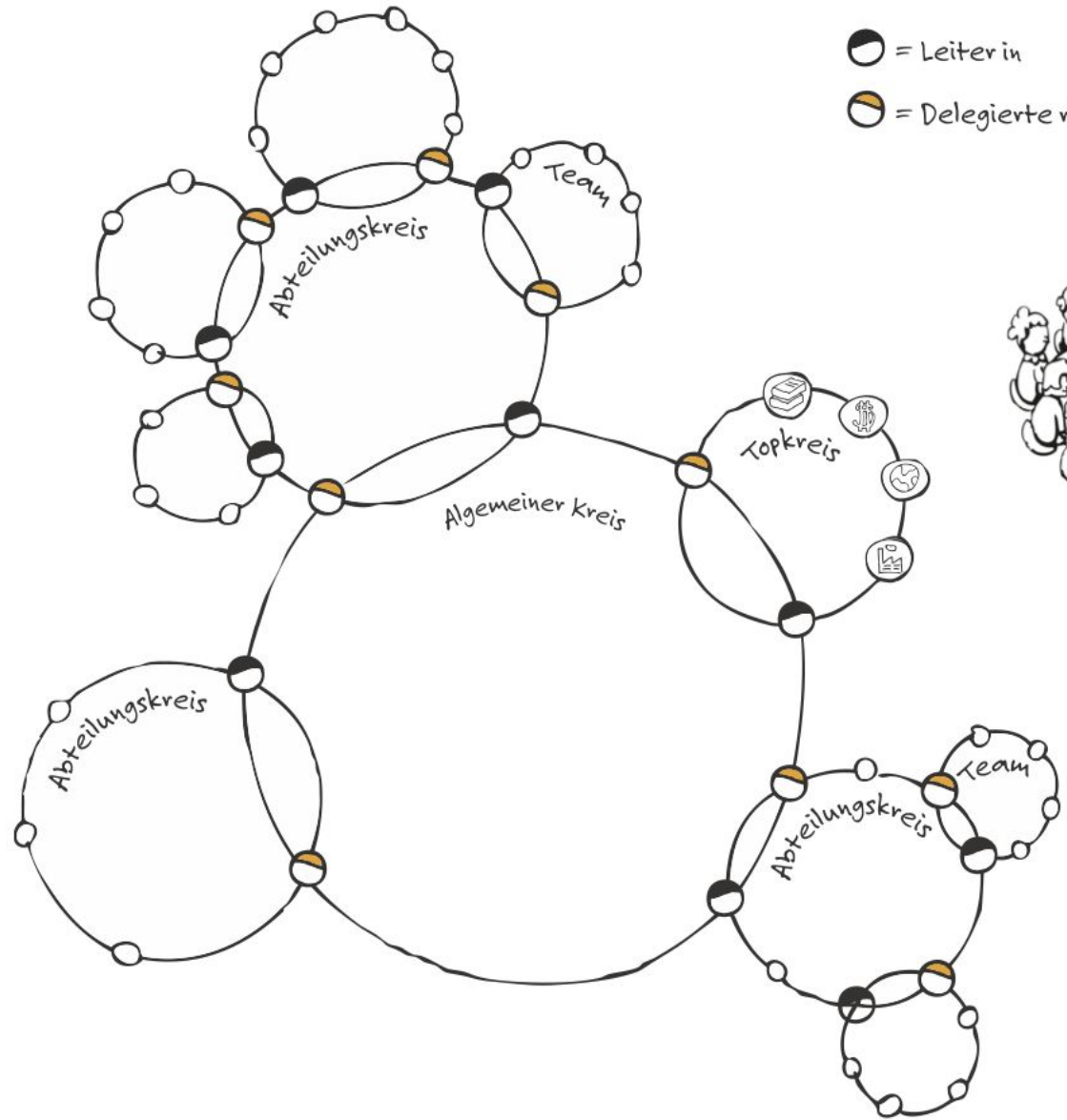
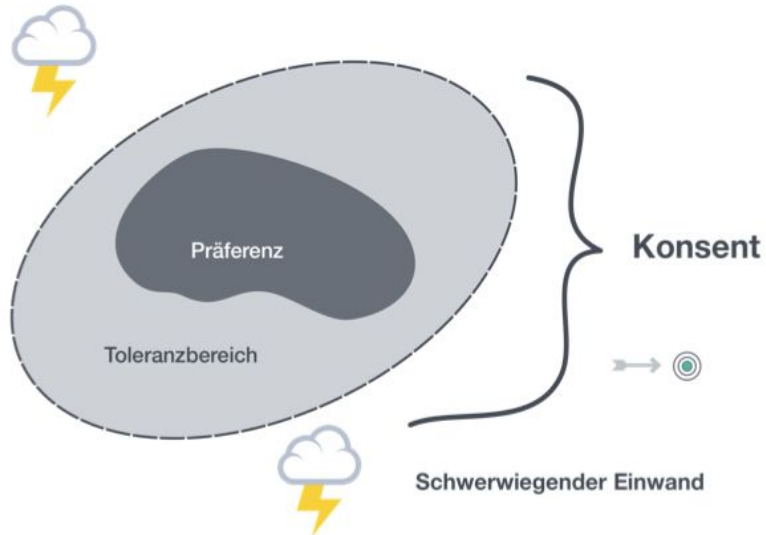
Vorschlag einbringen und Verständnisfragen klären

2. Meinungsbildung

Offene Argumentation in Runden

3. Beschlussfassung

Meinungen integrieren und Vorschlag zum Konsent stellen





F&A (5min)



Kontext Nachbarschaft

Jede:r ist Nachbar*in an einem konkreten Ort, das verbindet uns miteinander.

Anliegen u. Bedürfnisse aller Mitbewohner:innen sind wichtig, jede:r kann gehört werden und teilhaben.

- Gemeinsam wirksam werden für gemeinsame Anliegen
- Politisches Handeln lernen (Ermächtigung)
- Lebensraum verbessern
- Konflikte als Chancen
- Soziale Nachhaltigkeit stärken

A:
Kreisorganisation
im Haus



3 Varianten

B:
Kreisorganisation
im Quartier



C: Modell
"Nachbarschaftsrat"



WIR WOHNEN IM
Grünen Markt



- Baugruppe
- Verein
- Einzug 2019
- 72 Erwachsene
- 35 Kinder
- Soziokratie



WIR WOHNEN IM
Grünen Markt



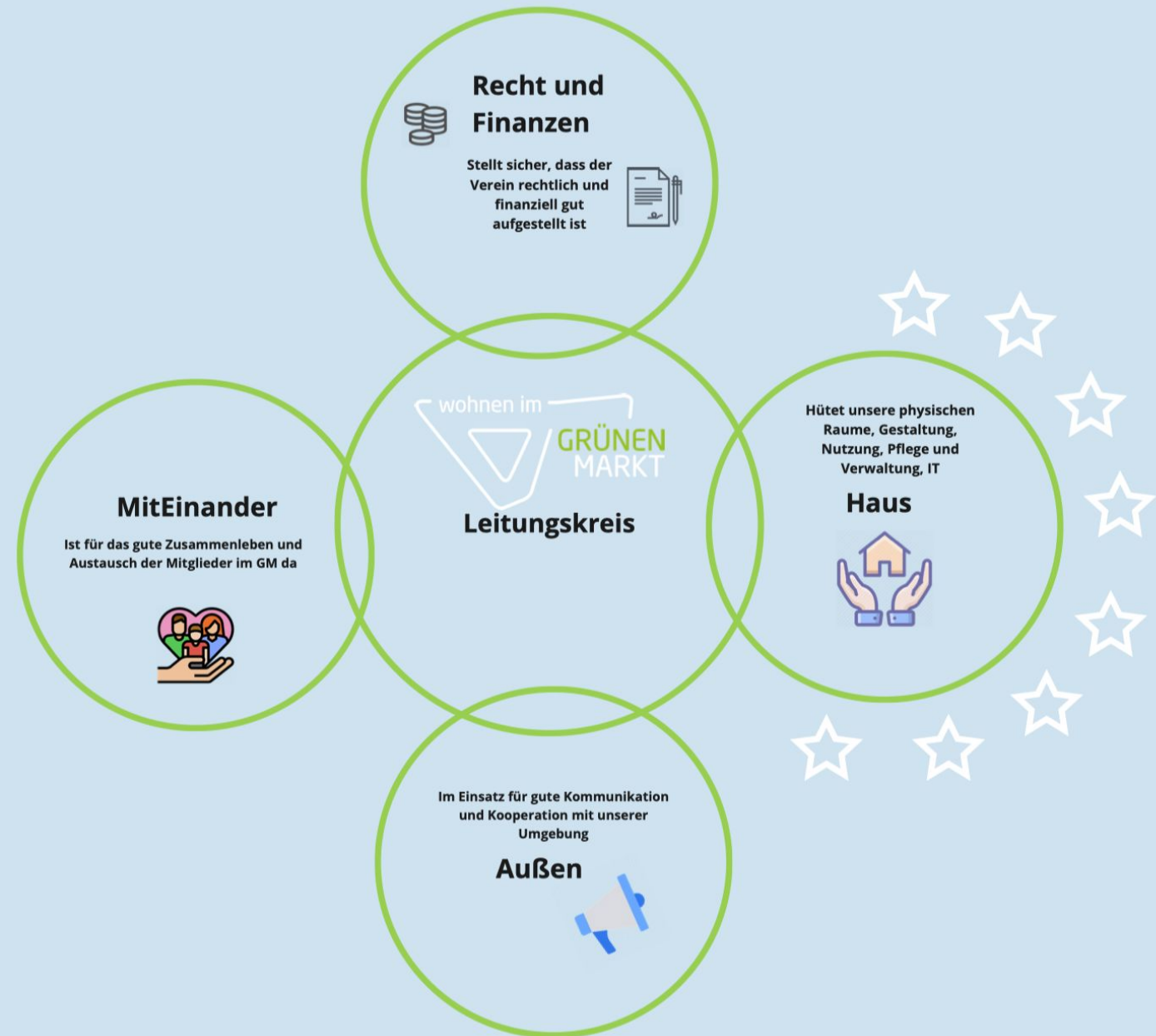
- 45 WE
- Zig GemRäume
- CoWorking
- Gewerbe



WIR WOHNEN IM Grünen Markt



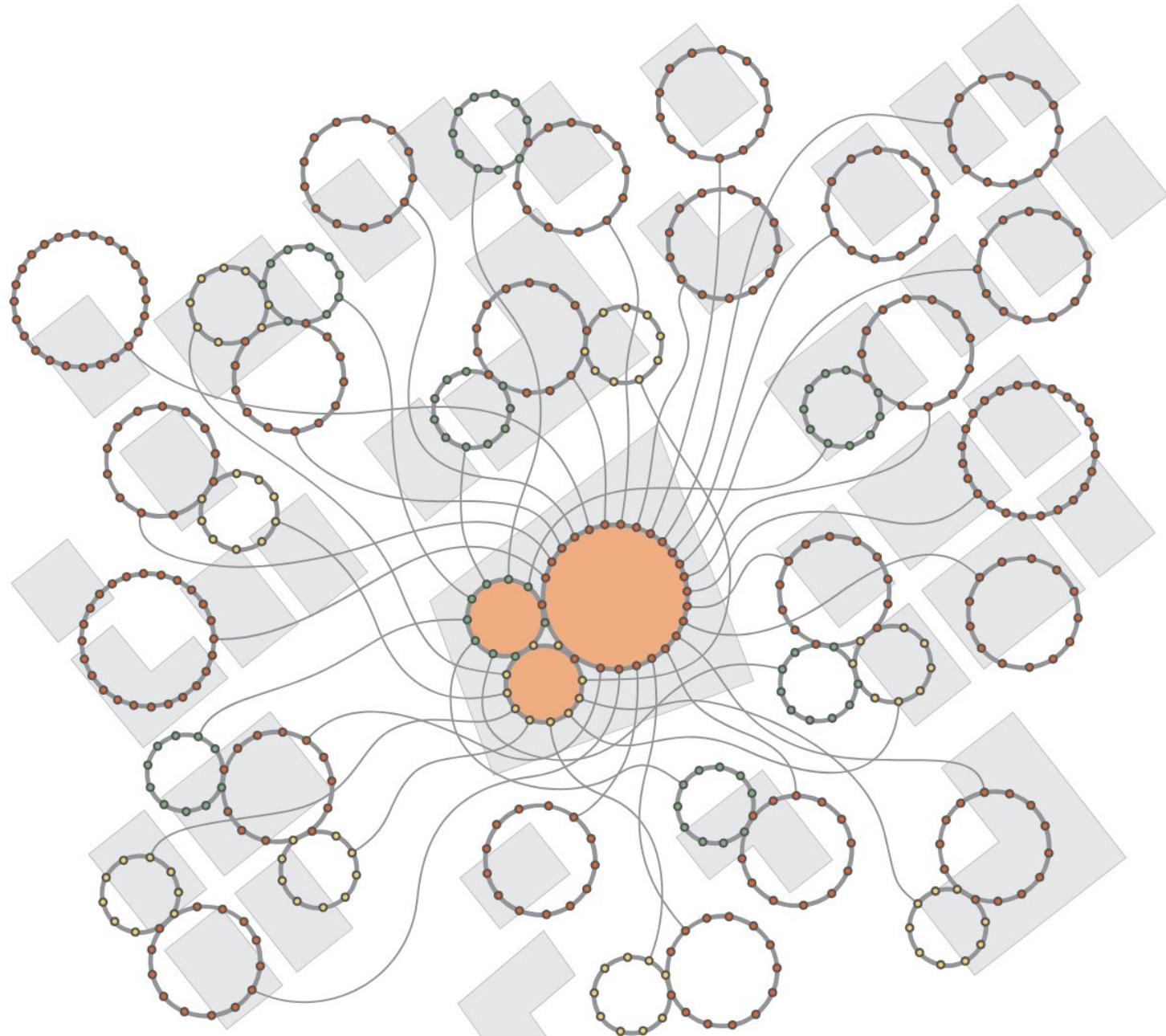
- 4 Bereichskreise
- Leitungskreis / Vorstand
- GG Versammlungen
- Statuten
- Geschäftsordnung





Sociocratic Neighborhood Circles

- Haushalt als kleinste Einheit
- Kinder / Jugendliche / Erwachsene
- Jeder Kreis wählt Delegierte





Neuer Stadtteil von Favoriten

13.0000 Menschen / 5500 Wohnungen

Bau abgeschlossen

Aktive Nachbarschaft, Dorf in der Stadt.

Junge Bevölkerung + Bildungslevel

UNSER SONNENWENDVIERTEL

PROZESS



1. IDEENSAMMLUNG
2. VOTING
3. NACHBARSCHAFTSFORUM
4. NACHBARSCHAFTSRAT

...



WAS KÖNNEN WIR BEWIRKEN?

- ANLIEGEN UND IDEEN SICHTBAR MACHEN
- ENGAGIERTE MENSCHEN IM VIERTEL ZUSAMMENBRINGEN
- HANDLUNGSFÄHIGKEIT ALS NACHBARSCHAFT ERHÖHEN
- MIT GEMEINSAMER STIMME GEGENÜBER BEZIRK ETC AUFTRETEN – NR





#1

GRÜNES TOR ZUM SONNWENDVIERTEL

DIESE IDEE ZIELT DARAUF AB, DIE VERBINDUNG ZWISCHEN DEM HAUPTBAHNHOF UND DEM SONNWENDVIERTEL DURCH DIE ATTRAKTIVE GESTALTUNG EINES WICHTIGEN GRÜN- UND FREIRAUMS ZU VERBESSERN. ES WIRD VORGESCHLAGEN, DIE BRACHFLÄCHE ZWISCHEN DIESEN BEREICHEN INNOVATIV ZU BEGRÜNEN UND ZU GESTALTEN, UM SOWOHL TOURISTEN ALS AUCH EINHEIMISCHEN EIN ANGENEHMES UMFELD ZU BIETEN. GEPLANTE MASSNAHMEN UMFASSEN DIE PFLANZUNG VON BÄUMEN, STRÄUCHERN UND BLUMEN, SOWIE DIE SCHAFFUNG VON BEQUEMEN FUSSWEGEN UND SCHATTIGEN AUFENTHALTSBEREICHEN. TEMPORÄRE NUTZUNGEN WIE FREILUFTKINO ODER PICKNICK SOLLEN DAS BEWUSSTSEIN FÜR DIESEN RAUM STÄRKEN. EVTL. PETITION ZUR BEGRÜNUNG STARTEN.

INITIATIVE BLÜHENDES SONNWENDVIERTEL



#2

GRÜNER EINGANG ZUR PROMENADE

AUFWERTUNG DER PROMENADE FÜR FUSSGÄNGER UND DIE BETONUNG DES VORRANGS VON FUSSGÄNGERN. DAS ZIEL IST ES, DIE FUSSGÄNGERZONE ALS GRÜNES ERHOLUNGSGEBIET SICHTBAR ZU MACHEN. ZUR UMSETZUNG WIRD VORGESCHLAGEN, MEHR BÄUME, HOCHBEETE UND WEITERE BEGRÜNUNGSELEMENTE HINZUZUFÜGEN, SOWIE ZUSÄTZLICHE SITZMÖGLICHKEITEN ZU SCHAFFEN.

INITIATIVE BLÜHENDES SONNWENDVIERTEL

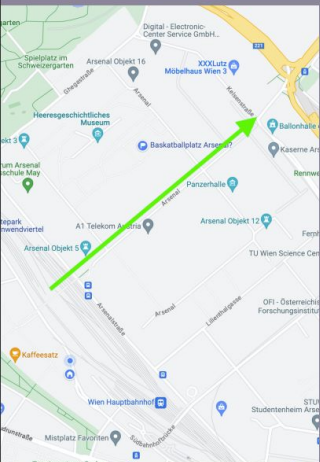


#3

DURCHGANG DURCHS ARSENAL RICHTUNG VILLAGE IM DRITTEN

BESSERE ANBINDUNG FÜR FUSSGÄNGER UND RADFAHRER IN RICHTUNG DES 3. BEZIRKS, INSBESONDERE ZUM NEUEN VIERTEL (SCHULE) UND ZUM PRATER. SCHAFFUNG EINES FUSS- UND RADWEGES DURCH EINEN DERZEIT KAUM GENUTZTEN, ABGEZÄUNTEN BEREICH DES BUNDESHEERES. INSTALLATION EINES WEGES MIT BEGLEITENDEN ZÄUNEN UND TÖREN, DIE BEI BEDARF GESCHLOSSEN WERDEN KÖNNEN.

BEWOHNERINNEN MIT SCHULKINDERN



#4

WIE UMGEHEN MIT JUGENDLICHEN DIE ÄRGER MACHEN?

AUSTAUSCH VON PERSPEKTIVEN UND IDEEN WIE WIR ALS NACHBARSCHAFT IM SONNWENDVIERTEL VERNÜNFTIG DAMIT UMGEHEN KÖNNEN, EXPERTISE EINHOLEN, EVTL. GEMEINSAMES STATEMENT ERARBEITEN UND MASSNAHMEN EMPFEHLEN.

EIN BESORGTER BEWOHNER





NACHBARSCHAFTS FORUM

- KENNELERNEN
- VOTING - ERGEBNISSE VORSTELLEN
- TOP-5 NÄHER VORSTELLEN
- MODERIERTER AUSTAUSCH - TOP-5
- NACHBARSCHAFTSRAT BILDEN
- ABSCHLUSSRUNDE





Nachbarschaftsrat Sonnwendviertel





NACHBARSCHAFTSRAT

TEMPORÄR - TRIFFT SICH ZUMINDEST 3 X
MÖGLICHST DIVERSE GRUPPE

BEGLEITET / MODERIERT DURCH PROZESSTEAM
ERHÄLT DIE BISHERIGEN ERGEBNISSE

- BERÄT SICH ZU DEN THEMEN
- HANDELT UND SPRICHT ALS EINHEIT
- IM SINNE ALLER IM SWV
- MASSNAHMEN / EMPFEHLUNGEN / POSITIONEN

BEI BEDARF GESPRÄCHE MIT BEZIRK ETC

NACHBARSCHAFTSRAT

6-10 PERSONEN



INITIATORINNEN /
IDEENGEBERINNEN



Wie gelingt das?



Nachbarschaftsrat
Sonnwendviertel

- Rolle des Prozessteams
- Prozessschritte
- Wie erreichen wir die Menschen?
- Teilnahmebedingungen / Spielregeln
- Einsatz von digitaler Beteiligungsplattformen
- Relevante Anliegen identifizieren
- Nachbarschaftsforum / ProAction-Cafe
- Moderation und Soziokratische Entscheidungsfindung im Nachbarschaftsrat
- Rolle und Verhältnis zu Bezirkspolitik und anderen StakeholderInnen
- Bottom-Up Rahmen für Selbstorganisation
- Nachhaltigkeit und wiederkehrende Prozesse
- Transferierbarkeit



Schlussfolgerungen

- Soziokratische Nachbarschaftskreise fördern den Aufbau lebendiger und belastbarer lokaler Gemeinschaften.
- Sie ermöglichen effektive Bürgerbeteiligung und sind damit eine wichtige Ergänzung zum repräsentativen demokratischen System auf kommunaler Ebene
- Sie schaffen sichere Räume für den Austausch von Meinungen und Ideen und bilden eine Basis für transparente und faire Entscheidungsprozesse.
- Sie werden zu Orten des Lernens und Einübens von politischem Handeln, sozialer Kompetenz, Solidarität, Wertvorstellungen und Wissensaustausch.
- Transferierbarkeit und Zukunftsvisionen



Fragen in die Runde

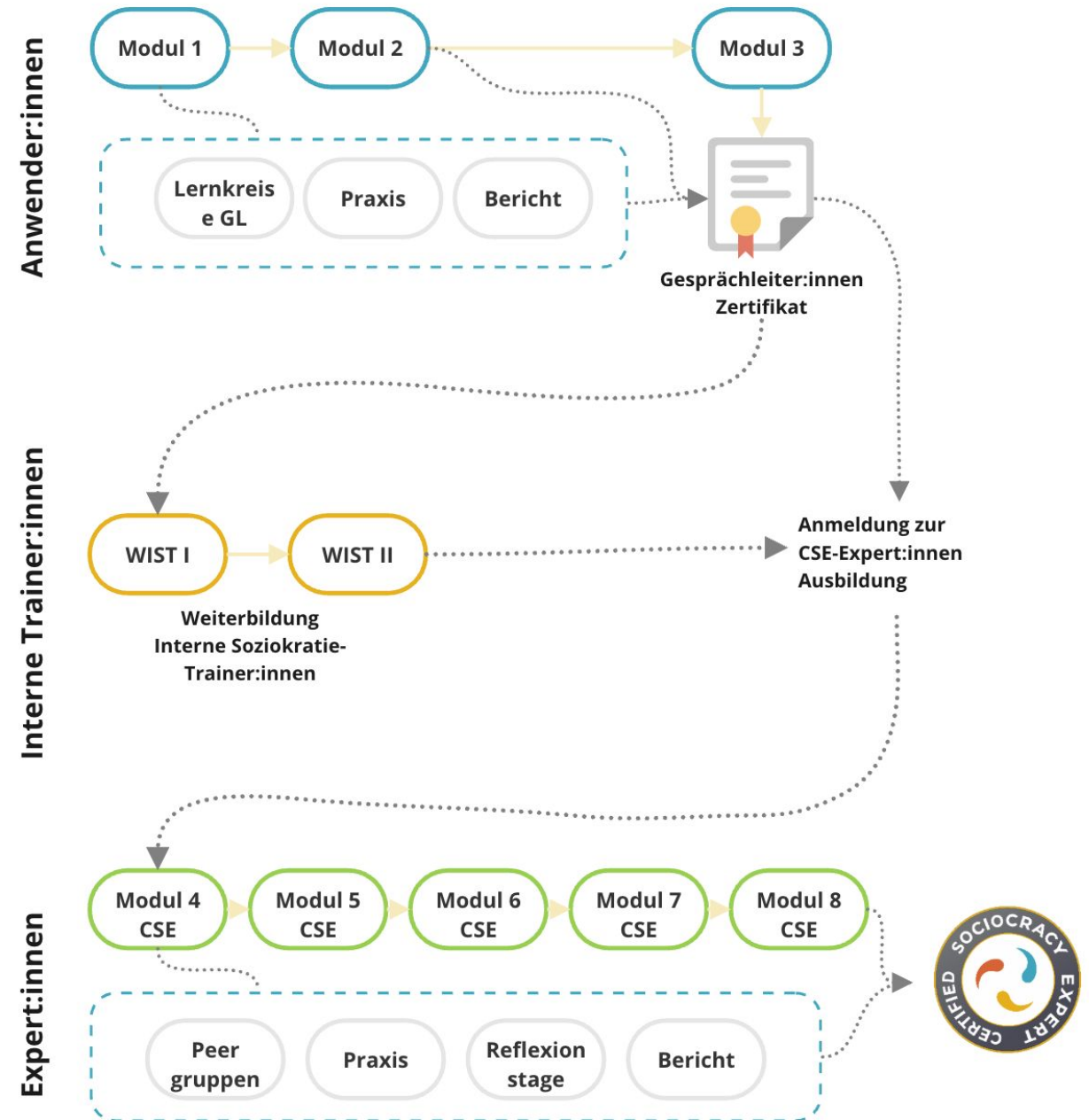


www.soziokratiezentrum.org

www.sonec.org

www.nachbarschaftsrat.at

Ausbildungsprogramm Soziokratie Zentrum



A - Governance
Entscheidungen im Kreis

B - Funktionen mit
Entscheidungs-
kompetenzen

C - Ausführung entlang
der Policy

Entscheiden auf 3 Ebenen

C Alle in der Ausführung

Alle Mitglieder haben ausreichend Sicherheit und Anleitung um auf Basis der Governance-Entscheidungen (A), im Alltag gefragte Entscheidungen, möglichst selbst treffen zu können oder sich andernfalls an die entsprechenden Rollen (B) zu wenden.

B Spezielle Rollen

Gewisse Entscheidungen sind eventuell bestimmten Rollen, im Rahmen ihrer Beauftragung vorbehalten.

A Kreis

Grundsätzliche Entscheidungen im Kreis, bilden die gemeinsame Basis für das Handeln in der Ausführung (A + B). Es sind verbindliche Grundsätze, an die wir uns halten, oder diese andernfalls gemeinsam im Kreis abändern.

